



LÅGT OCH TÄTT

Nio småskaliga stadsbyggnadsprojekt

2009

brunnberg&forshed
ARKITEKTKONTOR AB

LÅGT OCH TÄTT

Brunnberg och Forshed arkitektkontor har lång erfarenhet av bostadsbyggande och stadsplanering. Det låga och täta har då alltid varit en kär uppgift och löpt som en röd tråd genom kontorets bostadsproduktion.

Vi har varit på många ställen runt om i Sverige under olika tider. Alltid har PLATSEN varit utgångspunkten i vårt arbete. Vi tycker det nya skall passa in på platsen, vara en naturlig del av en helhet. Det skall finnas en dialog mellan det nya och det gamla. Förutsättningarna på platsen ger det nya sin form och sitt uttryck. Det är tolkningen det gäller.

Vi visar här i denna lilla skrift ett urval av projekt vi är stolta över. Det spänner från hus i skogen, över kompletteringar i miljonprogramsområden till helt nya stadsdelar med stark urban karaktär.

Vi strävar alltid efter stark RUMSLIGHET i våra projekt. Det är grunden. Den byggs med hus och växtlighet. Men även innehållet är viktigt, att det blir rikt och omväxlande. Men innehållet ändras ständigt. Däremot består formen under lång tid. Det är därför vi tycker vårt arbete är så viktigt. En bra utformning underlättar för det goda livet.

Och det är ju det som är uppgiften.

Hammarängen, Mariefred

Den fina, lilla staden Mariefred med det stora slottet är ett Riksintresse. Hammarängen är en direkt utvidgning av stadskärnan på den nuvarande idrottsplatsen. Den befintliga stadens karaktär och egenskaper, dess grammatik, överförs här i modern form anpassat till vår tids krav på funktion och ekonomi.

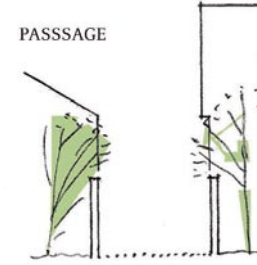
Fakta:

- Vunnen markanvisningstävling 2008.
- Omfattning: 200 bostäder av olika sort, äganderätter, bostadsrätter och hyresrätter + lokaler.
- Byggherre: Derome Mark & Bostad AB

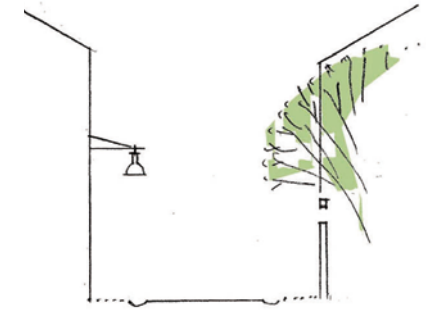


GRÄND

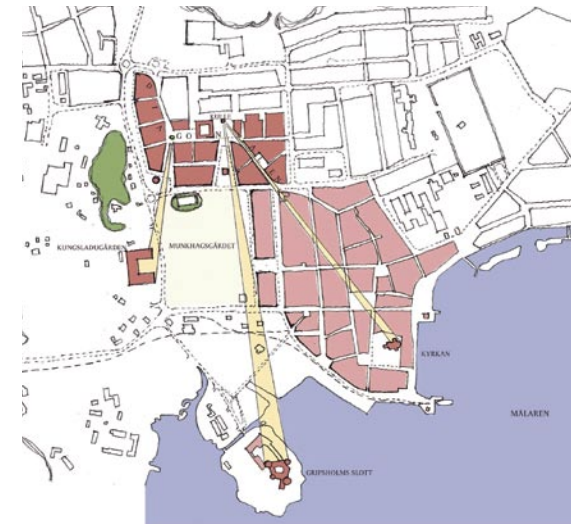
PASSAGE



↑ 1,5-3 ↓
GRUS



↑ 1,5 + 3,0 + 1,5 ↓
GRUS+ ASF. GRUS+
GATSTEN K+G+C GATSTEN



GRUNDMODUL: BV GÅVEL MOT GATA
PLANER 1:300

OV SOM PARKUS
OV MED LÅNGDA MOT GATA

OV MED PORTIK

SOM ENPLANSHUS MED GÅVEL MOT GATA...

ELLER LÅNGDA MOT GATA

BV SOM 4 FAMILJHUS MED INTILL VIND...

ANTINGEN MED PORHÖJ VÄGGIV ELLER UTAN

GRUNDMODULEN KAN BYGGAS UPP TILL LÅNGOR MED INVÄNDEGA TRAPPHUS OCH MED SVÅRA LÅGNETSSTORLEKAR INLEDON VINDAR UTAN FÖRHÖJ VÄGGIV OKALEK I BOTTENVÅNINGARNA I VISSA LÅGEN



Lomma Hamn

Lomma vid havet, med närhet till Malmö och Lund, bygger nu ut en ny stadskärna på det gamla industriområdet som en gång var fröet till samhället. 1500 lägenheter och stort inslag av lokaler och verksamheter. Format till en klassisk småstad i 1-2-3 våningar. Man hukar för vinden, som alltid i de skånska kustsamhällena. Havet är alltid närvarande ändå. Vi har hållit i hela planen och skissar nu även på hus. Erhöll Sveriges Arkitekters planpris 2004.

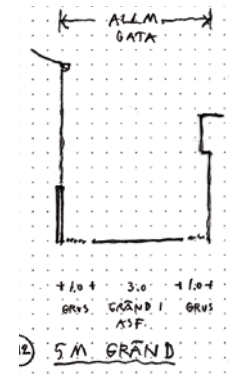
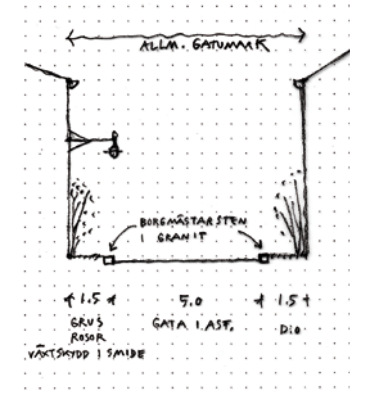
Fakta:

Omfattning: 1300 enheter bostäder och verksamheter.

Utbyggnad pågår.

Beställare: Lomma Kommun

Byggherre: JM, SKANSKA, CA-fastigheter



Hedvigsholmen, Marstrand

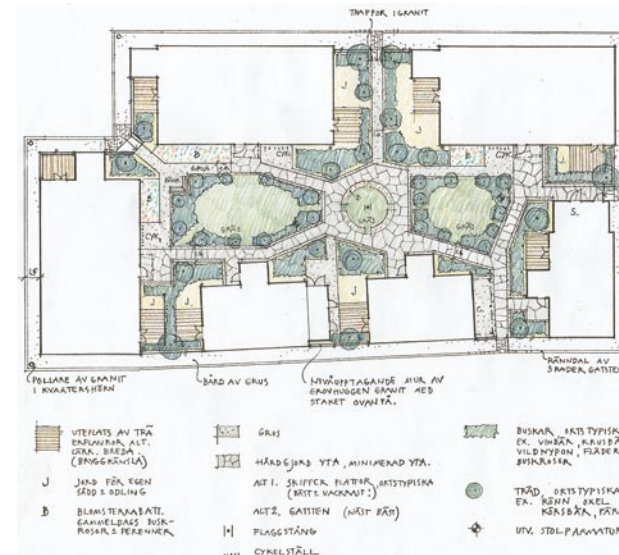
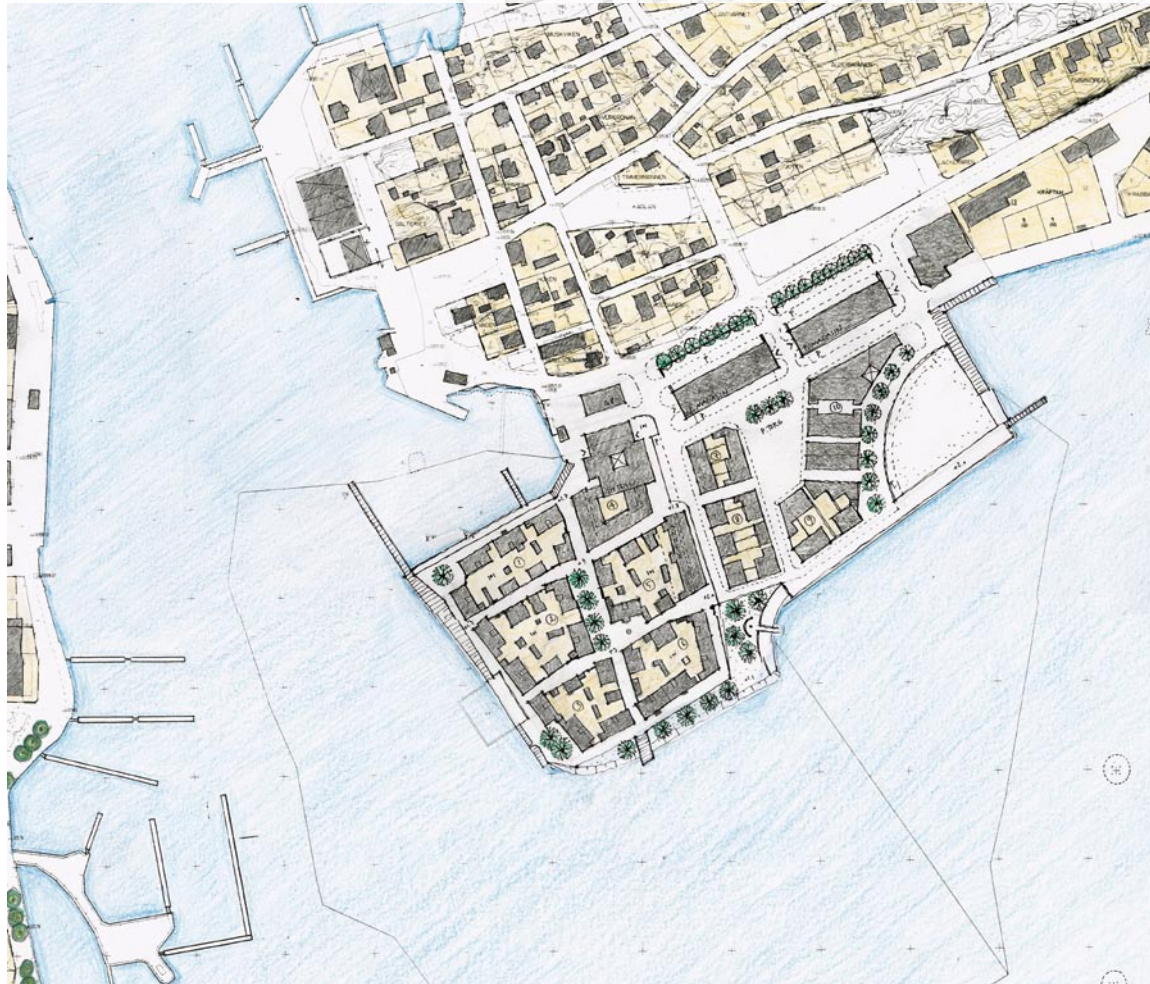
På platsen för det nedlagda varvet har samhället växt ut med nya kvarter för bostäder och verksamheter. Vi analyserade platsen mycket noga för att förstå samhällets anatomi. Det nya är helt unikt men ändå hemma på platsen. Allting är tolkat och nyskapat. Mycket modernt, dock ej modernistiskt. Vi höll i hela planen samt ritade fem bostadskvarter.

Fakta:

Färdigställt: 2002

Omfattning: 5 kvarter á 16-20 lägenheter

Byggherre: JM



Järingegränd, Tensta

Lågt och tätt. Färgglatt. Ägda lägenheter. Allt som kontrast till samhällets uppbyggnad i övrigt. Det är det som behövs just på den här platsen. Så måste man tänka. Färgsättningen stod konstnären Jens Fänge för. Vi höll i hela stadsplanen och ritade åt Folkhem.

Fakta:
 Plan & Bostäder
 Bomässa 2006
 Omfattning: 22 radhus
 Byggherre: Folkhem Produktion
 Folkhem, Jm och Icano är byggherrarna i kvarteret.

S 1010-G90Y	S 2060-G40Y
S 3040-G50Y	S 3040-B60G
S 3030-G10Y	S 2030-G30Y
S 2020-B70G	S 2040-G40Y

S 2070-G90Y	S 1010-Y
S 1070-Y50R	S 2050-G50Y
S 1040-G70Y	S 1060-G90Y
S 1030-Y	S 1060-Y30R



Tullinge Trädgårdsstad

På ett centralt område i Tullinge villastad har denna förtätning skett där nya bostäder med olika upplåtelseformer och prislägen skapats för att få en blandad befolkning. Skolan har byggts, men tyvärr ej några andra lokaler för verksamheter, vilket var den ursprungliga målsättningen. Vi höll i hela planen samt fick rita ett kvarter åt JM.

Fakta:

300 Bostäder, Skola

Färdigställt: Under utbyggnad

Byggherre: JM, HSB, Skanska

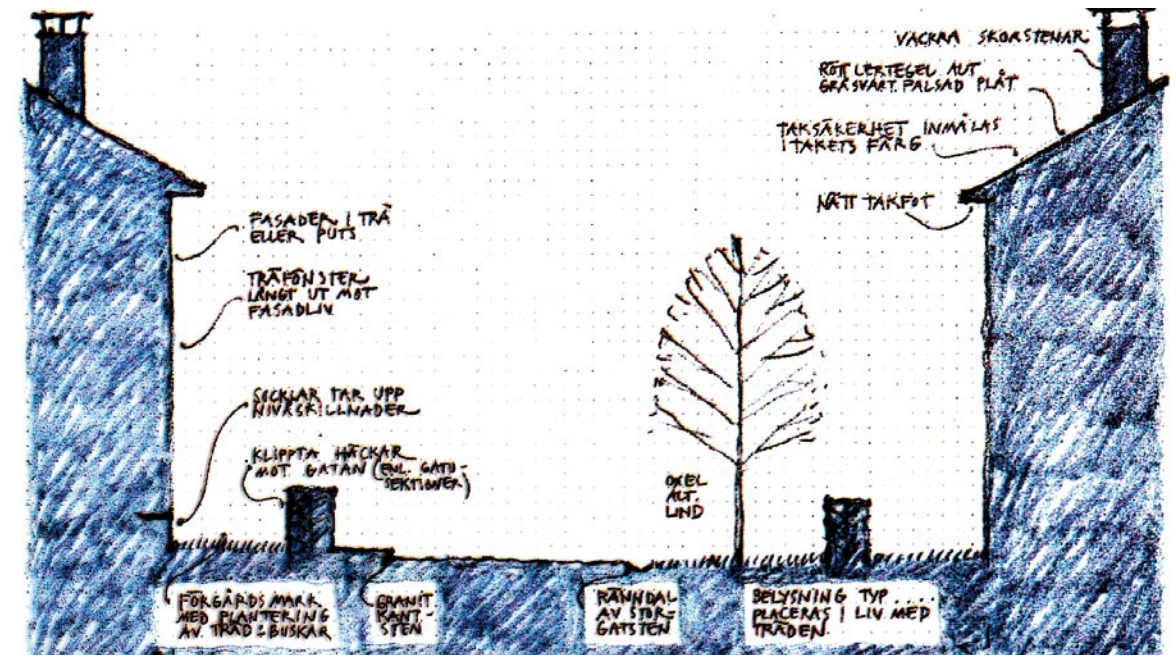
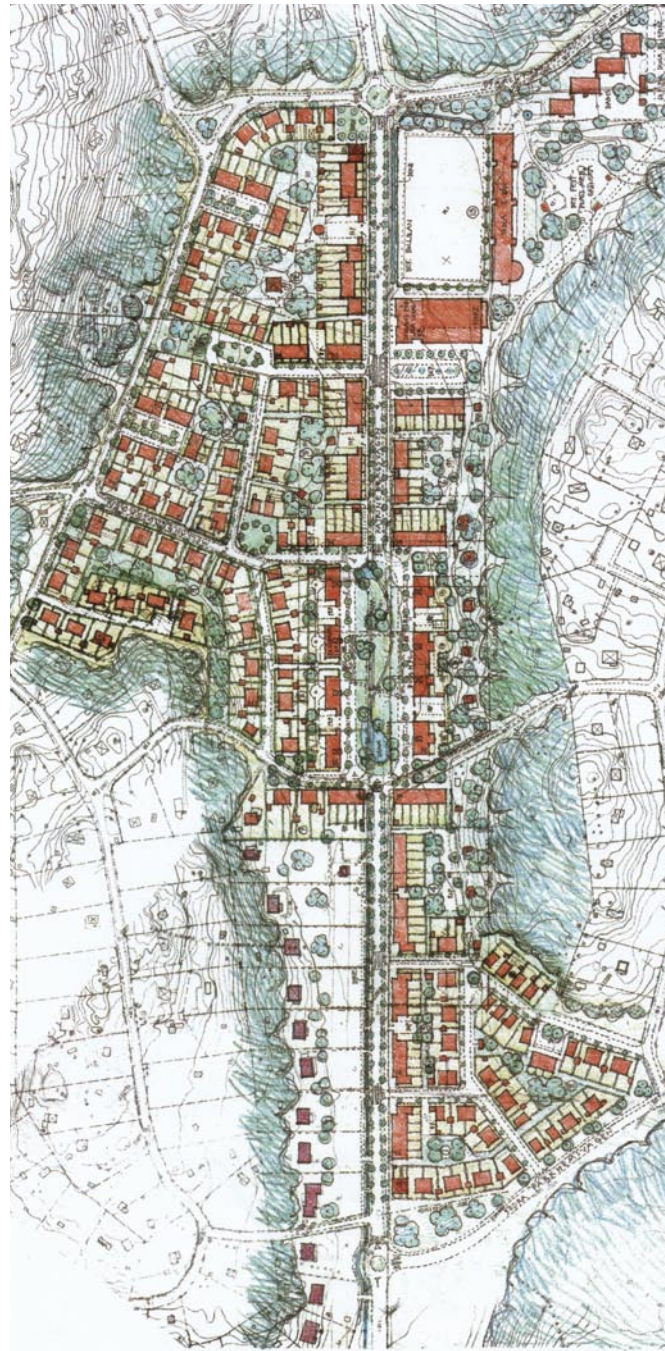


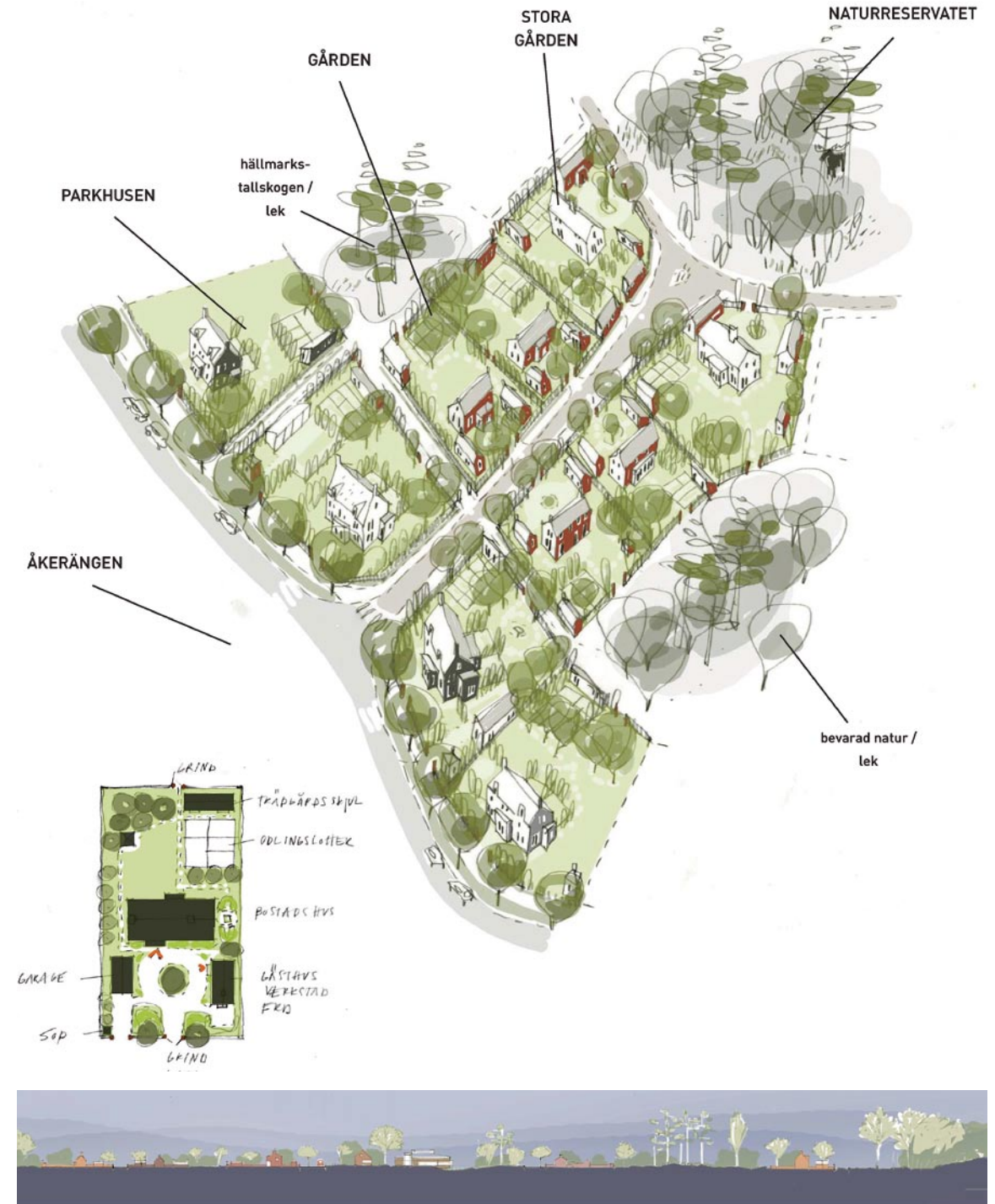
Foto: Kjell Forshed



Foto: Åke Eson Lindman

Södra Hemlingby, Gävle

Denna idéskiss från 2007 visar hur en attraktiv miljö kan byggas ut i stadens periferi. En bystruktur med ett centralt tun i mitten som allas gemensamma vardagsrum. Därutöver ett finmaskigt vägnät med smala grusvägar, där enfamiljshusen bildar smågårdar med hus för hemmaverksamheten. Ett alternativ till det konventionella "villaområdet".



Kvarnskogen, Sollentuna

Kring en glänta i skogen byggs hus i starkt sluttande terräng, ibland som souterränger, ibland på styltor. Husen byggs helt i trä, lärk och svartmålad furu samt har gröna sedumtak. Allt för att bli riktiga "skogshus". Kojor. Vi fick träpriset 2008 för Kvarnskogen.

Fakta:

Vunnen markanvisningstävling tillsammans med Folkhem

Färdigställt: 2006

Omfattning: 40 hus

Byggherre: Folkhem



Foto: Åke Eson Lindman



Foto: Åke Eson Lindman



Foto: Åke Eson Lindman

Skanörs Vångar, Vellinge kommun

Den gamla, mycket karaktäristiska stadskärnan i Skanör har varit förebild för denna stora utvidgning av samhället. Ett rikt, småskaligt gatunät med alléer, gator och gränder, samt låga hus i form av längor och gårdar karaktäriserar denna plan.

Vi håller i hela planen och gör kvalitetsprogram och ritar kanske några hus.

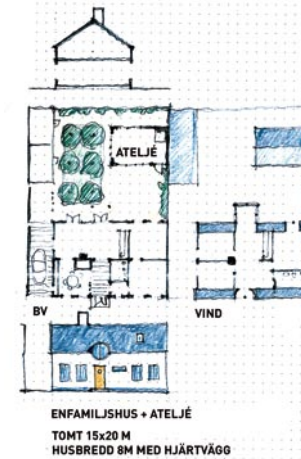
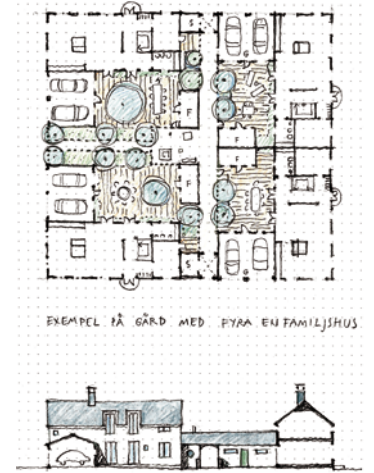
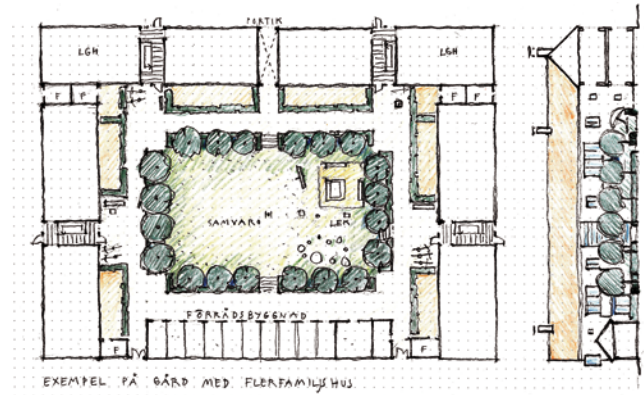
Fakta:

Vunnet parallellt uppdrag 2005.

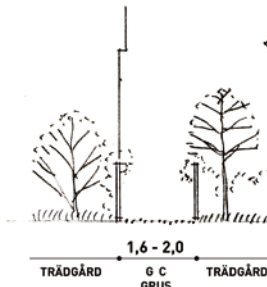
Detaljplanering 2005-2009, därefter genomförande.

Omfattning: 400 bostäder av olika sort, äganderätter och hyresrätter, ev bostadsrätter.

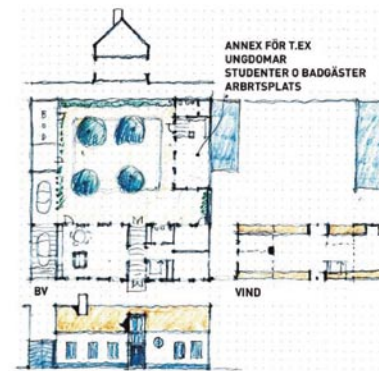
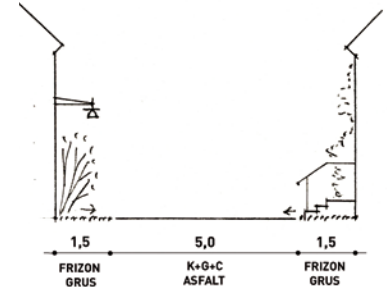
Beställare Vellinge Kommun i planskedet i genomförandeskedet är Skanska, JM, Peab m fl beställare.



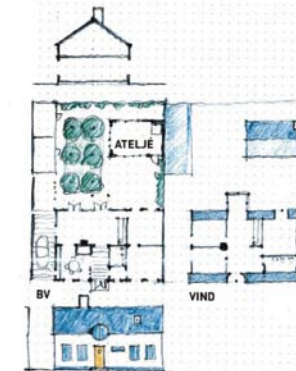
G4 GRÄND 1,6-2,0



G2a 8 METERS GATA



Exempel på smal länga



Exempel på bredare länga

Grimstaby, Upplands Väsby

Detta är vårt "Kärleksbarn". En protest mot 60- och 70-talets storskaliga betongbyggen. Låga hyreshus, i radhusform bildar gårdar med ett häpnadsväckande stort inslag av lokaler för service, butiker mm. Blev stilbildande. Småskalighet, variation och integration var ledorden. Idag den enda moderna bebyggelse som fått kulturhistoriskt skydd i kommunen.

Fakta:

Bostäder och ett stort inslag av lokaler

Uppfört: 1975-79 Omfattning: Ca. 225 lgh + lokaler

Byggherre: Stiftelsen Väsbyhem



Som en protest mot 60 och 70-talets storskaliga bostadsbyggande visade vi att man kunde bygga hyresrätter småskaligt, integrerat och rumsfylligt till bra kostnader / K.F.



”Det låga och täta har alltid varit en kär uppgift och löpt som en röd tråd genom kontorets bostadsproduktion.”

